

SÉJOUR ÉDUCATIF & SPIRITUEL

Sur les traces du Prophète

صلى الله
عليه
وسلم

Du 18 au 25 juillet 2026

EN SAVOIE



PLACES LIMITÉES

SEUL, ENTRE AMIS OU EN FAMILLE

À QUI S'ADRESSE CE SÉJOUR ?

Ce séjour s'adresse à toute personne souhaitant vivre une expérience spirituelle, éducative, fraternelle et ressourçante, dans un cadre naturel exceptionnel.



FAMILLE

COUPLES

PERSONNES SEULES

Durant cette semaine, les participants prendront part à un programme structuré alliant enseignements éducatifs, apprentissages spirituels et moments d'échanges. À travers des cours, des temps de réflexion et des activités conviviales, chacun pourra approfondir ses connaissances tout en avançant dans un cadre bienveillant et fraternel. Entre conférences spirituelles, ateliers pédagogiques, veillées et activités en pleine nature, le séjour offrira un environnement propice à l'apprentissage, à la transmission et à des rencontres enrichissantes.

L'ESPRIT DU SÉJOUR

Le séjour a été pensé pour offrir un équilibre entre apprentissage, ressourcement et moments fraternels.

Le matin

Temps consacré à la découverte de la vie et des enseignements du Prophète ﷺ.

L'après-midi

Un moment pour se reconnecter à la nature, avec des activités en montagne encadrées, telles que randonnées, jeux nature et temps de détente en plein air.

Une organisation pensée pour tous :

- Un programme dédié aux adultes
- Un programme ludique et éducatif pour les enfants
- Des moments communs pour toute la famille

LES INTERVENANTS DU SÉJOUR

Durant cette semaine, plusieurs intervenants accompagneront les participants à travers des enseignements, des échanges et des moments de réflexion.

CHEIKH MONCEF ZENATI



Moncef Zenati est un théologien et enseignant français, engagé dans la diffusion d'une compréhension authentique et équilibrée de l'islam.

Né en France et ayant grandi en Tunisie, il a d'abord suivi un parcours scientifique, obtenant un baccalauréat puis une licence en mathématiques, avant de se consacrer aux sciences islamiques.

CHEIKH OTHMANE IQUIOUSSEN



Né près de Valenciennes, il est imam à la mosquée de Raismes, dans le Nord de la France.

Il a entrepris ses études à l'Université Al-Azhar au Caire, l'une des institutions les plus prestigieuses du monde musulman, où il s'est spécialisé dans les sciences islamiques et à la Université Zaytouna.

PR. ABDERRAHIM BOUZELMATE



Professeur de littérature et de philosophie, auteur de romans et d'essais. Passionné d'histoire et d'idées, anciennes et nouvelles, il est spécialiste de la littérature française et de la civilisation musulmane en terre européenne.

UN CADRE NATUREL EXCEPTIONNEL EN SAVOIE

Le séjour se déroulera au cœur de la Savoie, dans un environnement **naturel** préservé, entouré de **montagnes**, de **forêts** et de paysages majestueux, où toute la beauté de la création d'Allah se manifeste.

Ce cadre **idyllique** offre l'occasion idéale de se **ressourcer**, loin du rythme du **quotidien**, et de se **reconnecter** à la création d'Allah.



UN HÉBERGEMENT CONFORTABLE ET CONVIVAL



Les participants seront accueillis dans un hébergement **chaleureux** et **confortable**, pensé pour favoriser à la fois le **repos** et la **convivialité**.

Les hébergements proposés :

- chambres **doubles**
- chambres **triples**
- chambres **quadruples**

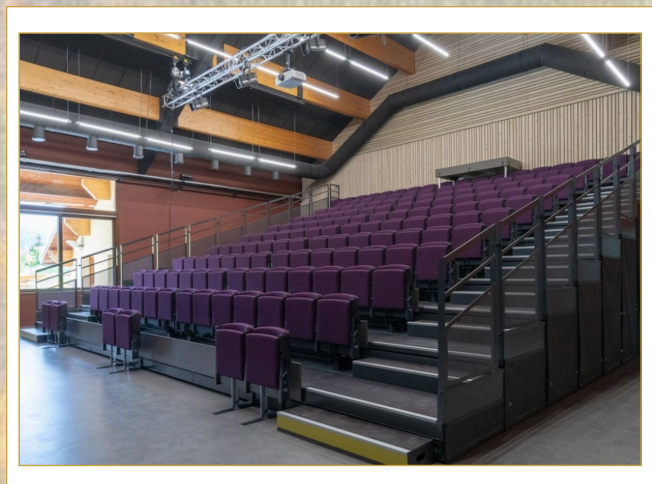
Chaque chambre dispose d'une salle de bain **privative** et de **sanitaires** afin de garantir le confort et la tranquillité à tous les participants.

UN LIEU PROPICE À LA VIE COLLECTIVE

Le lieu a été choisi pour permettre :

- des espaces de vie **conviviaux**
- des moments de **partage** entre les participants
- des activités en **extérieur**, en pleine nature
- un environnement **agréable** et sécurisé pour les enfants

Cet environnement **naturel** permet de profiter pleinement des **activités** en montagne et des moments de détente en plein air.



PROGRAMME ADULTE DU SÉJOUR

JOURNÉE TYPE

MATIN

3h45 - 4h15
Prière nocturne

4h30
Prière du Subh +
invocations du matin

8h00 - 8h45
Petit-déjeuner

9h00 - 13h00
Session de cours

APRÈS-MIDI

13h00 - 14h30
Repas + prière de Duhr

14h30 - 18h00
Libre/activité

18h00
Prière de Asr+
invocations du soir

SOIRÉE

19h30
Repas

21h30
Prière du Maghreb

21h45
Questions/réponses,
échanges ou veillée
spirituelle

23h00
Prière du Isha

THÈMES ABORDÉS

MATIN

- Découvrir les qualités et le caractère du Prophète ﷺ.
- Les règles essentielles pour comprendre la Sunnah.
- Comment appliquer ces enseignements dans notre vie aujourd'hui.

SOIRÉE

- La purification du coeur
- Place des musulmans en Europe
- L'éducation des enfants dans un contexte européen
- Etre parent musulman aujourd'hui : défis et responsabilités
- Se préparer au mariage quand on est célibataire



ACTIVITÉS EN MONTAGNE

- Aquarando
- Canyoning
- Via ferrata
- Randonnée en montagne

PROGRAMME ENFANT DU SÉJOUR

Durant le séjour, les enfants bénéficieront d'un programme éducatif et ludique, conçu pour leur permettre de découvrir l'islam et les enseignements des prophètes d'une manière adaptée à leur âge.

À travers des jeux, des activités pédagogiques et des moments de partage, les enfants pourront :

- découvrir les **prophètes** et leurs **histoires**
- apprendre l'islam de manière **ludique**
- développer l'**amour** du Prophète ﷺ et de la **communauté**
- être **fiers** de leur religion
- vivre des moments de **fraternité** avec d'autres enfants

Le programme alterne moments ludiques et moments éducatifs, afin de transmettre les valeurs de l'islam dans une atmosphère joyeuse et bienveillante.



Groupes d'âge

- 5 – 7 ans
- 8 – 11 ans
- 12 – 15 ans

Encadrement

Les enfants seront accompagnés par des animateurs expérimentés, habitués à travailler avec les jeunes. Toutes les activités sont encadrées afin de garantir un cadre sécurisé et bienveillant.

Activités nature

- jeux en montagne
- exploration nature
- chasse au trésor

Moments en famille

ORGANISATION DU SÉJOUR

TEMPS ADULTES – ENFANTS – FAMILLE

Afin de permettre à chacun de profiter pleinement du séjour, les journées sont organisées autour de trois types de moments : des temps pour les adultes, des temps pour les enfants encadrés par les animateurs et des moments partagés en famille.

TEMPS POUR LES ADULTES

Les enseignements et interventions spirituelles sont proposés le **matin**.

Pendant ces moments, les adultes peuvent suivre les cours dans un cadre propice à l'écoute et à l'échange.

Horaires des interventions :
9h00 – 13h00

TEMPS POUR LES ENFANTS

Pendant les interventions des adultes, les enfants participent à leur programme encadré par les **animateurs**.

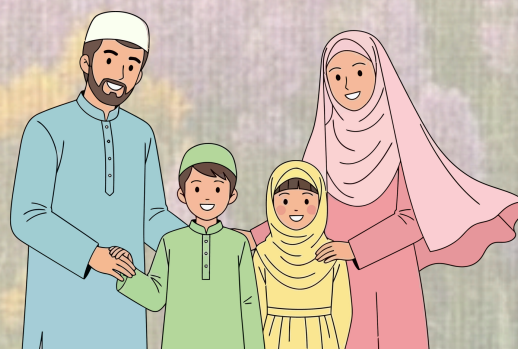
Ils sont pris en charge :
9h00 – 13h00
21h30 – 23h00

MOMENTS EN FAMILLE

Les après-midis sont consacrés à des activités communes **parents-enfants**.

Chaque jour, les familles participent **ensemble** à des activités en plein air :

- jeux en montagne
- randonnées
- grands jeux collectifs autour des proph
- activités nature



LES REPAS DU SÉJOUR

UNE CUISINE MAISON, EQUILIBRÉ ET GÉNÉREUSE

Tout au long du séjour, une équipe dédiée prépare une cuisine **maison, saine et équilibrée**, élaborée à partir de produits **frais** et de **saison**.

Chaque repas est également un moment de **partage** et de **rencontre**, où les participants peuvent échanger dans une ambiance conviviale.

La formule **inclus** :
petit-déjeuner, déjeuner & dîner

L'équipe cuisine peut adapter les repas pour :

- les régimes **végétariens**
- les **allergies** alimentaires
- les besoins alimentaires motivés par des **restrictions médicales**.

Les repas sont pris tous ensemble dans une grande salle commune afin de favoriser :

- les échanges
- les rencontres
- les moments conviviaux entre participants



TARIFS DU SÉJOUR

À PARTIR DE 590 € / PERSONNE

Le prix est identique pour un adulte ou un enfant

Afin de permettre aux familles de participer au séjour, un tarif **dégressif** est proposé pour les familles **nombreuses** ou les **fratries**.

Pour toute demande concernant les tarifs familiaux, merci de nous **contacter** directement.

Le prix du séjour **inclut** :

- **Hébergement** 7 nuits / 8 jours
- **Pension complète** : petit-déjeuner, déjeuner, dîner
- Toutes les **interventions** spirituelles
- Activités extérieurs (hors activités payantes)
- Programme et encadrement des enfants

Le prix du séjour **n'inclut pas** :

- **Activités payantes**
- **Les frais de transports** jusqu'au lieu du séjour
- **Les repas** non mentionnés

MODALITÉS DE PAIEMENT

Possibilité de paiement en **plusieurs** fois
Acompte de **30 %** non remboursable pour réserver sa place (CGV sur le site www.lumieresurlumiere.be)

INSCRIPTIONS & INFORMATIONS PRATIQUES

Les inscriptions sont ouvertes jusqu'à ce que les places soient complètes. Le nombre de participants étant limité, nous vous invitons à réserver votre place dès que possible.



COMMENT S'INSCRIRE

- S'inscrire sur le site : "www.lumieresurlumiere.be" en remplissant le formulaire et en versant au minimum 30 % de la somme totale ou en effectuant le paiement en totalité
- Vérifier ses mails (ainsi que les spams) et rejoindre le groupe WhatsApp par le lien se trouvant dans le mail. Les informations circuleront dans ce groupe notamment l'adresse exacte du séjour.
- Renvoyer le document « conditions d'inscription » se trouvant dans le drive google du groupe WhatsApp signé et le règlement intérieur signé à l'adresse mail suivante : lumieresurlumiere-voyages@outlook.be
- Solder la totalité du séjour au plus tard 15 jours avant le début de celui-ci en effectuant les versements aux dates suivantes : entre le 1 et 5 mai 2026, entre le 1 et 5 juin 2026 et entre le 1 et 5 juillet 2026.



TRANSPORT

Nous vous informons que nous n'organisons pas de covoiturage et que le transport jusqu'au gîte n'est pas compris dans le prix.

Cependant, afin de faciliter les déplacements des participants, nous mettrons en place un groupe WhatsApp dédié au covoiturage. Ce groupe permettra à chacun de se mettre en contact et de s'organiser plus facilement.

Un sondage y sera également proposé afin d'évaluer la possibilité de mettre en place un transport en car, en fonction des villes de départ des participants. Si cette option est retenue, le coût sera réparti entre les personnes intéressées.

CONTACT :

ASBL Lumière sur lumière
+33 6 62 94 70 69
contact@lumieresurlumiere.be